

Opmålingsdistrikt	
123	06

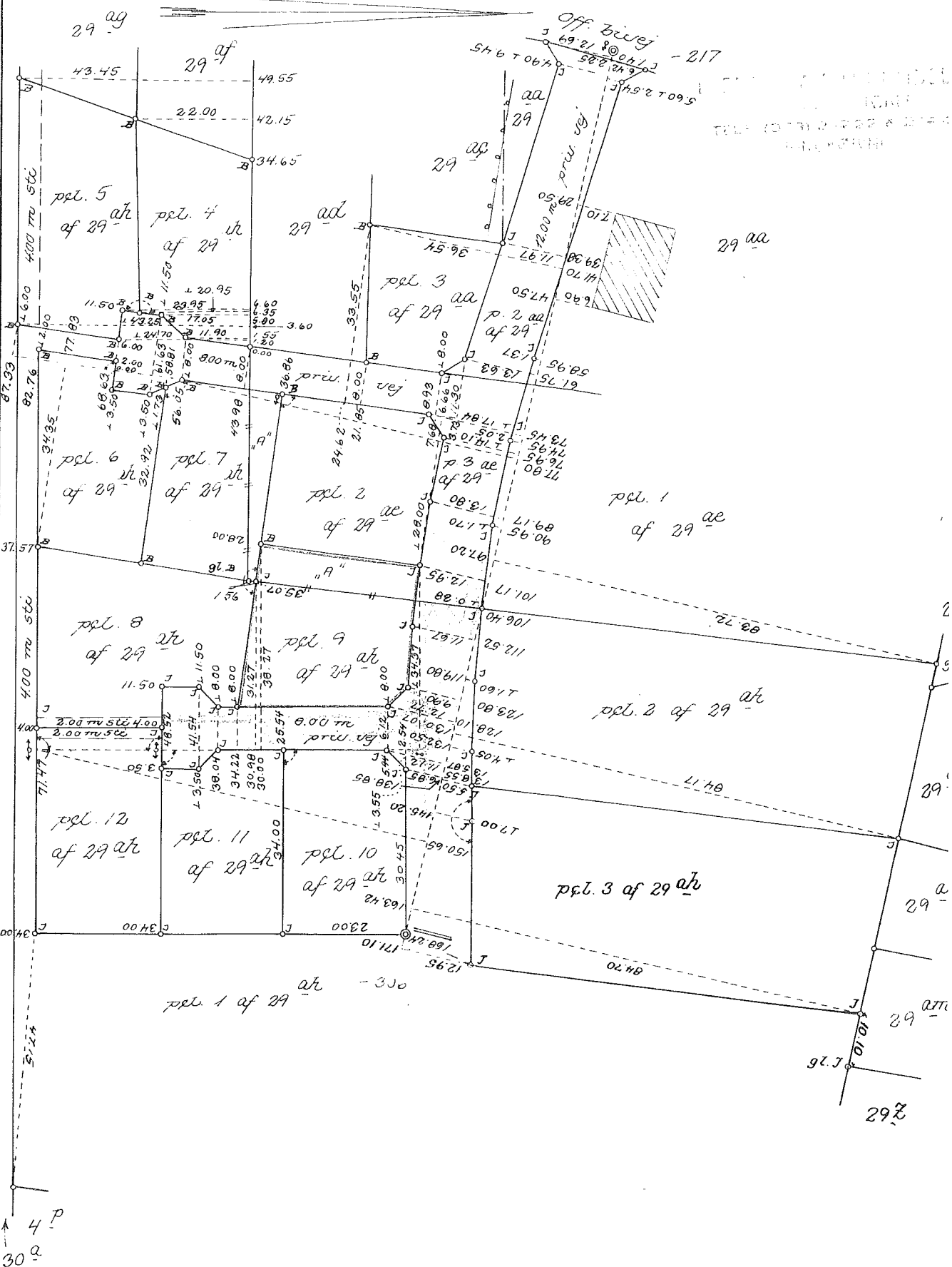
Mærk: Ifølge lovbekendtgørelse nr. 119 af 10. april 1967, er den, som flytter, borttager, beskadiger eller ødelægger et kendeligt skelmærke, pligtig at afholde udgifterne ved dettes genanbringelse.

Skelepunkt afmærket med:
 B o Betonskulpæl
 J o Jernrør med skeltegn
 S o Sten med skeltegn
 T o Træpæl med indbrændt skeltegn

Signaturforklaring

— Skel, der findes i marken
 - - - Blinde skel, der ikke bortfalder
 Særlige signaturer se D. S. 198 (Febr. 1940)

Fikspunkt afmærket med:
 o Betonblok og drænrør
Bipunkt afmærket med:
 B o Betonblok
 D o Drænrør



Ejerlav: *Den største Del*

Sogn: *Staby*

Opmålt i *februar* 1969 af

Målförhold: 1:1000

V. Brandt Jensen

Landinspektør

Jr. nr. *279/69 - 2678*