

"g"

Ejerlav: Alstrup By, Navr
 Kommune: Holstebro
 Opmålt/beregnet: oktober 2017
 Målforskel: 1:800
 Lsp. j.nr.: 2145046

Jens Kjeldbjerg
 Landinspektør

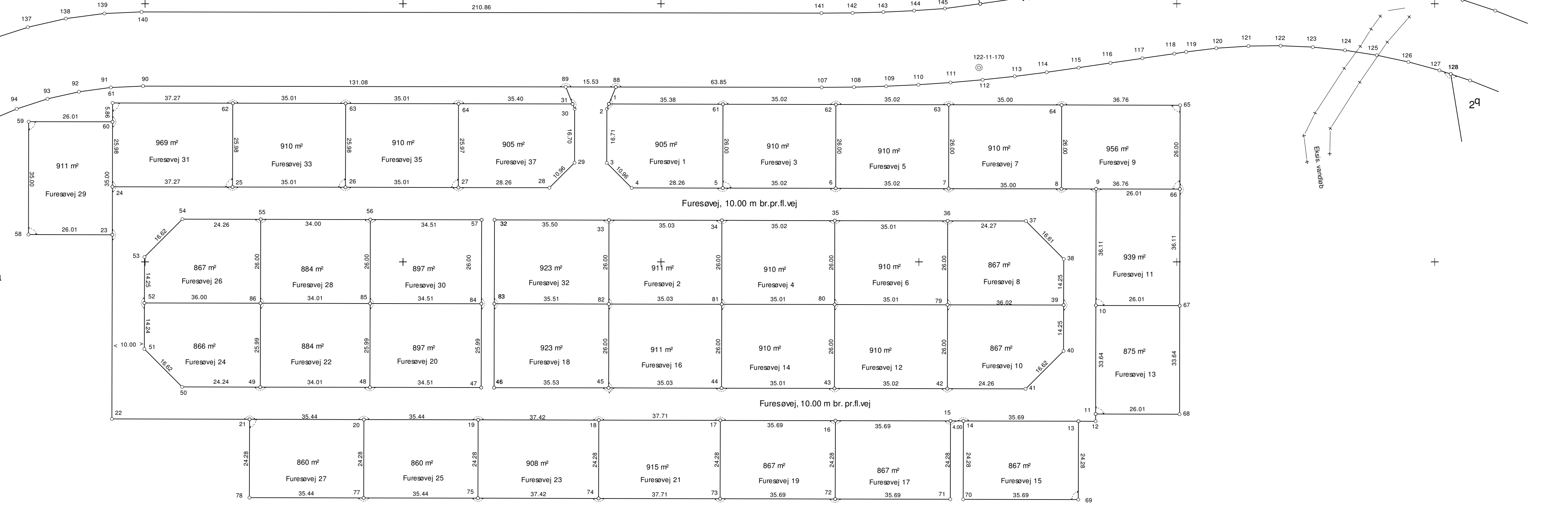
Andre signaturer:
 Se DS 104 og 198

Signaturforklaring:

B/D o : Betonskælpel sikret med underjordisk drænrør
 B o : Betonskælpel
 J o : Jernrør med skeltegnet
 P o : Plade eller bolt med skeltegnet
 T o : Træspæl med skeltegnet

B/D o : Betonskælpel sikret med underjordisk drænrør
 J/D o : Jernrør sikret med underjordisk drænrør
 J/U o : Jernrør sikret med underjordisk jernrør
 --- : Blindt skel, der ikke bortfalder

Mål eller koordinater, der kun er til brug ved indlæggningen på matrikelkortet, er angivet med klamme.
 Mål eller koordinater, der er overført fra en sag, der tidligere er indsendt til kart- og matrikelstyrelsen, er mærket med gM.



KOORDINATLISTE SYSTEM G.I 1934 J - TILKNYTTET LEICA SMART NET DANMARK (GPS-ref.)

1	219648.95	321696.14	J	50	219561.26	321828.51	J	101	219604.65	321933.73	J
2	219647.42	321696.77	J	51	219573.03	321840.24	J	102	219596.08	321938.88	J
3	219630.71	321696.81	J	52	219587.27	321840.21	J	103	219587.09	321943.25	J
4	219622.94	321689.08	J	53	219601.52	321840.18	J	104	219577.73	321946.79	J
5	219622.87	321660.82	J	54	219613.25	321828.40	J	105	219613.25	321949.48	J
6	219622.80	321625.80	J	55	219613.19	321804.14	J	106	219563.59	321950.45	J
7	219622.72	321590.78	J	56	219613.12	321770.13	J	107	219654.09	321630.14	J
8	219622.64	321555.78	J	57	219613.04	321735.62	J	108	219654.17	321630.14	J
9	219622.62	321545.03	J	58	219608.47	321676.17	J	109	219654.44	321610.15	J
10	219586.50	321545.10	J	59	219643.47	321676.10	J	110	219654.92	321600.16	J
11	219552.86	321545.17	J	60	219643.42	321850.08	J	111	219655.59	321590.18	J
12	219550.61	321545.17	J	61	219649.28	321850.07	J	112	219666.45	321580.22	J
13	219550.62	321550.50	J	62	219649.19	321812.80	J	113	219657.22	321570.28	J
14	219550.71	321586.19	J	63	219649.11	321777.79	J	114	219658.77	321580.36	J
15	219550.72	321590.19	J	64	219649.03	321742.78	J	115	219660.20	321590.46	J
16	219550.80	321625.88	J	65	219648.55	321518.97	J	116	219661.65	321540.56	J
17	219550.89	321661.57	J	66	219622.56	321519.02	J	117	219662.56	321530.67	J
18	219550.98	321699.28	J	67	219586.45	321519.09	J	118	219664.55	321520.76	J
19	219551.07	321736.70	J	68	219552.81	321519.15	J	119	219665.10	321517.08	J
20	219551.15	321772.14	J	69	219526.34	321550.56	J	120	219666.22	321507.77	J
21	219551.23	321807.58	J	70	219526.43	321586.26	J	121	219666.88	321497.79	J
22	219551.34	321850.28	J	71	219526.44	321590.26	J	122	219667.00	321487.79	J
23	219608.42	321850.16	J	72	219526.52	321625.95	J	123	219666.56	321477.80	J
24	219623.30	321850.13	J	73	219526.61	321661.63	J	124	219665.58	321467.85	J
25	219623.21	321812.86	J	74	219526.70	321699.34	J	125	219664.05	321457.97	J
26	219623.14	321777.85	J	75	219526.79	321736.76	J	126	219663.19	321448.19	J
27	219623.06	321742.84	J	76	219526.87	321772.20	J	127	219659.37	321438.53	J
28	219622.99	321714.58	J	77	219526.95	321807.64	J	128	219658.22	321435.05	J
29	219630.72	321706.81	J	78	219586.72	321591.12	J	129	219618.30	321951.72	gJgM
30	219647.43	321706.77	J	79	219586.80	321626.13	J	130	219627.21	321945.94	J
31	219648.95	321707.38	J	80	219586.88	321661.15	J	131	219648.95	321937.71	J
32	219613.03	321731.62	J	81	219586.88	321661.15	J	132	219644.51	321929.09	J
33	219612.95	321696.12	J	82	219586.95	321696.17	J	133	219652.01	321919.64	J
34	219612.87	321661.09	J	83	219587.03	321731.68	J	134	219658.63	321909.55	J
35	219612.80	321626.08	J	84	219587.04	321735.69	J	135	219664.33	321898.90	J
36	219612.72	321591.07	J	85	219587.12	321770.20	J	136	219669.00	321887.85	J
37	219612.66	321566.80	J	86	219654.21	321693.99	J	137	219672.73	321876.36	J
38	219600.89	321555.07	J	87	219654.24	321709.52	J	138	219654.49	321864.56	J
39	219586.64	321555.10	J	88	219654.49	321840.60	J	139	219676.99	321852.61	J
40	219572.39	321555.13	J	89	219654.06	321850.59	J	140	219677.49	321841.07	J
41	219560.66	321566.91	J	90	219652.74	321860.50	J	141	219677.09	321830.21	J
42	219560.72	321591.17	J	91	219650.53	321870.25	J	142	219677.17	321820.55	J
43	219560.80	321626.19	J	92	219647.43	321879.80	J	143	219677.43	321811.01	J
44	219560.88	321661.20	J	93	219643.55	321888.98	J	144	219677.88	321801.47	J
45	219560.96	321696.22	J	94	219638.83	321897.79	J	145	219678.52	321591.95	J
46	219561.04	321731.75	J	95	219633.35	321906.15	J	146	219680.00	321580.97	gJgM
47	219561.05	321735.75	J	96	219627.13	321913.99	J				
48	219561.13	321770.26	J	97	219620.24	321921.23	J	999	219689.26	321410.77	Stålsø
49	219561.20	321804.27	J	98	219612.79	321927.96	J	122-11-170	219660.23	321581.36	Indmål M.V

999 219689.26 321410.77 Stålsø
 122-11-170 219660.23 321581.36 Indmål M.V